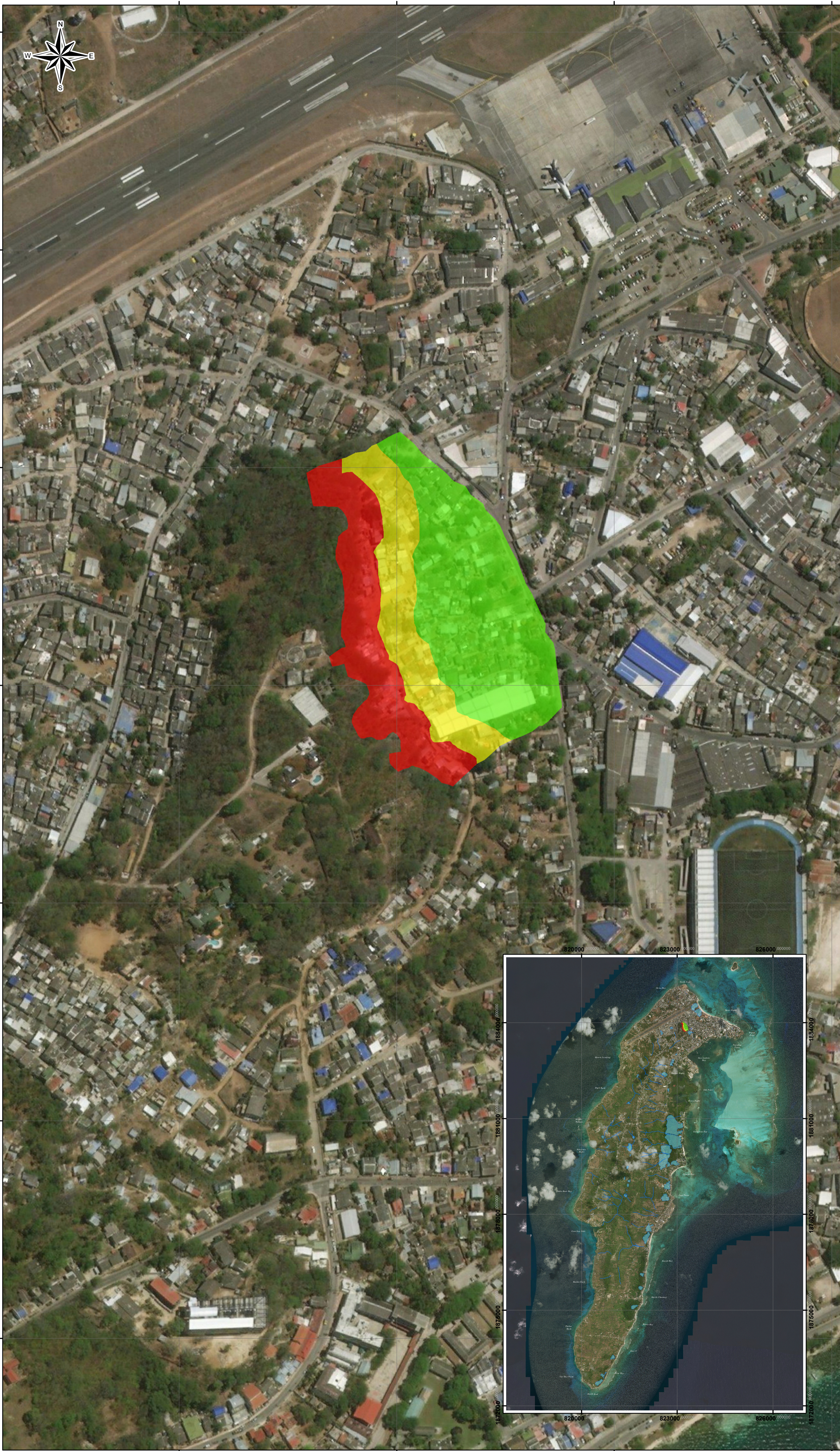


RIESGOS POR MOVIMIENTOS EN MASA - SAN ANDRES ISLA



GOBERNACIÓN
Departamento Archipiélago
de San Andrés, Providencia y
Santa Catalina

**TODOS POR UN NUEVO
COMIENZO**

**WE ALL FOR A NEW
BEGINNING**

ACTUALIZACIÓN PLAN DEPARTAMENTAL DE GESTIÓN DEL RIESGO DE DESASTRES 2021

CONVENCIONES:

Riesgos por movimientos en masa "EL CLIFF"

Categoría

- Riesgo Alto
- Riesgo Bajo
- Riesgo Moderado

LEYENDA:

| ZONIFICACIÓN | | | | |
|--------------|----------|---------------|------------------------|----------------|
| SÍMBOLO | TIPO | ÁREA (ha) | ÁREA (m ²) | PORCENTAJE (%) |
| | Alto | 1,2954 | 12954 | 28% |
| | Moderado | 1,0779 | 10779 | 23% |
| | Bajo | 2,2819 | 22819 | 49% |
| TOTAL | | 4,6552 | 46552 | 100% |

FUENTE:

- ESRI
- ESTUDIO PARA LA ZONIFICACIÓN Y CARACTERIZACIÓN DE AMENAZAS EN ÁREAS CON PROCESOS EROSIVOS Y MOVIMIENTOS EN MASA, PARA LAS ISLAS DE SAN ANDRÉS, PROVIDENCIA Y SANTA CATALINA.



Coordinate System: MAGNA Colombia Oeste Oeste
Projection: Transverse Mercator
Datum: MAGNA
False Easting: 1.000.000,0000
False Northing: 1.000.000,0000
Central Meridian: -80,0775
Scale Factor: 1,0000
Latitude Of Origin: 4,5962
Units: Meter

ESCALA: 1:2.000

FECHA Septiembre 2021

PLANO: 18